



Federación de Centros
y Entidades Gremiales
de Acopiadores de Cereales

20 años



A TODO TRIGO Y CULTIVOS DE INVIERNO

DE LIDERAZGO



think SOLUTIONS think RAGT

9 y 10 de Mayo
Sheraton | MAR DEL PLATA

COORDINACIÓN
GENERAL



TRIGO

2024

Agustín Cantó

Líder de Negocio Cultivos de Invierno



think
SOLUTIONS
think RAGT

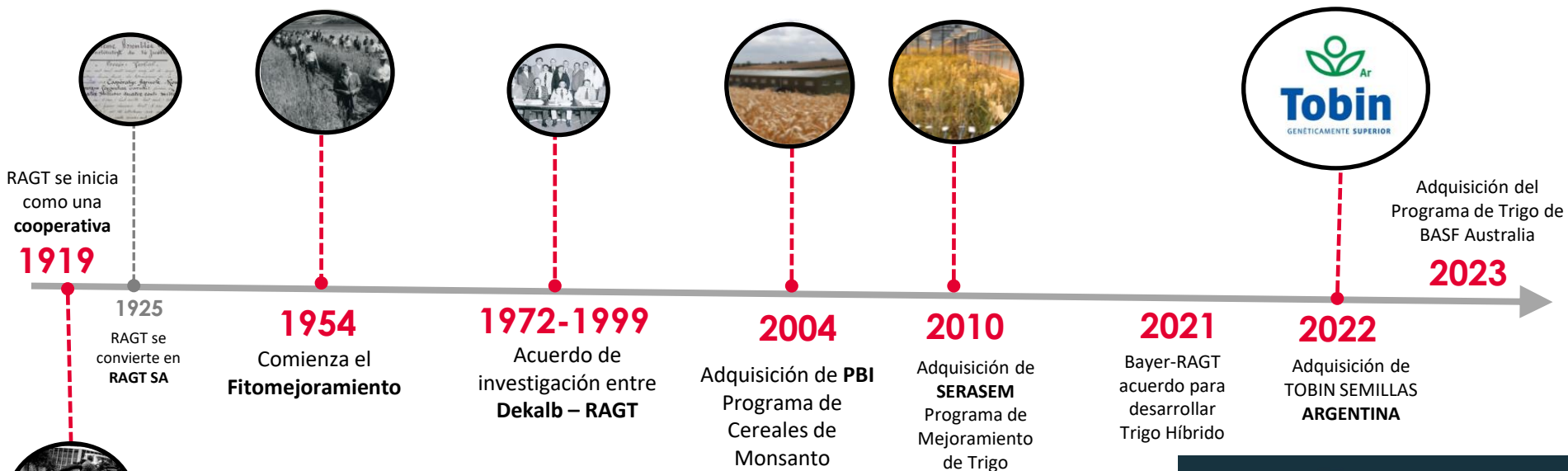
¿QUIENES SOMOS? ¿QUE HACEMOS?

- Semillero Internacional dedicado al mejoramiento vegetal con más de 100 años de historia.
- Búsqueda de mejores resultados y soluciones innovadoras para los agricultores.

PRESENCIA A NIVEL LOCAL CON:

- Programa de Breeding propio en Argentina.
- Genética probada localmente desde hace más de 10 años.
- Nos enfocamos en lograr los mejores productos acompañados de un correcto posicionamiento.
- Programa de Mejoramiento que busca:
 - Desarrollar variedades adaptados a las distintas regiones productivas.
 - Asegurar rendimiento, sanidad y calidad.

HISTORIA RAGT - CEREALES



Presente en más de 50 países

RAGT – INVESTIGACION Y BREEDING

Investigación Global RAGT

- 400 Personas dedicadas al mejoramiento.
- 22 Estaciones de Investigación.
- 32 especies vegetales.
- 4 Laboratorios Moleculares Multisp.
- 5,5 M de datos moleculares proces./día.
- 250 nuevas variedades registradas/año.

Investigación Global de CEREALES

- Trigo, Cebada, Triticale, Avena y Trigo Candeal.
- Laboratorio centralizado de calidad.
- Laboratorio centralizado de Biotecnología.
- Patología.
- Speed Breeding.
- Selección Genómica.
- Red global de Testing.

Programa de Breeding de Cereales ARGENTINA

- Trigo, Cebada y Trigo Candeal.
- Trigo: + de 200 cruzas dirigidas por año (Genómica). Predicción de cruzas.
- + 25.000 surcos de Progenie.
- Red robusta de Testing.
- Speed Breeding y Selección Genómica de uso rutinario.
- Intercambio de germoplasma con programas de EU.

PORTFOLIO DE PRODUCTOS



Ciclo Intermedio: **RGT QUIRIKO**

Ciclo Largo: **RGT BORSALINO**

(lanzamiento 2024)

Lo que viene (2025-2027) complementar porfolio:

- Nuevas variedades: Ciclos Largo/Intermedio/Corto



- Ciclo Intermedio con amplia ventana de siembra.
- Variedad recomendada para todas las Regiones Trigueras.
- Variedad sin requerimiento de vernalización (frío).
- Combinación de Rendimiento y Estabilidad en todas las regiones trigueras.
- Muy buen comportamiento frente a frío en pasto.
- Perfil Sanitario muy balanceado y DESTACADO principalmente para Roya Amarilla.

RA

RT

RH

EF

- Grupo 3 de muy buena calidad (PH y Proteína). En solicitud de Recategorización a G.2.





REGION II SUR	
FECHA	PLANTAS/M2
25 MAYO AL 30 JUNIO	290 - 320

REGION II NORTE	
FECHA	PLANTAS/M2
25 MAYO AL 30 JUNIO	290 - 320

REGION IV	
FECHA	PLANTAS/M2
15 JUNIO AL 25 JULIO	290 - 320

REGION III	
FECHA	PLANTAS/M2
25 MAYO AL 30 JUNIO	290 - 320

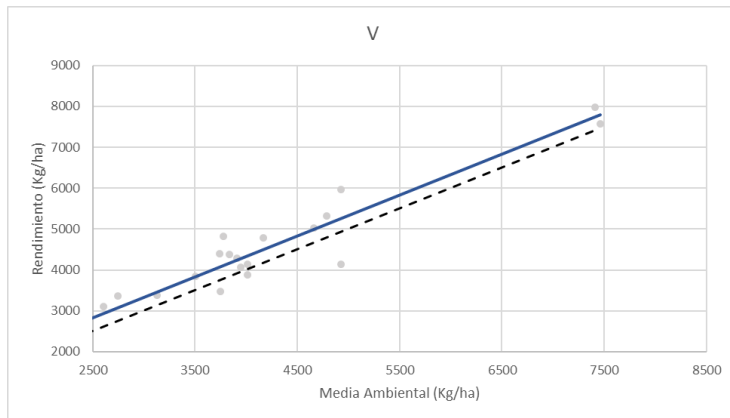
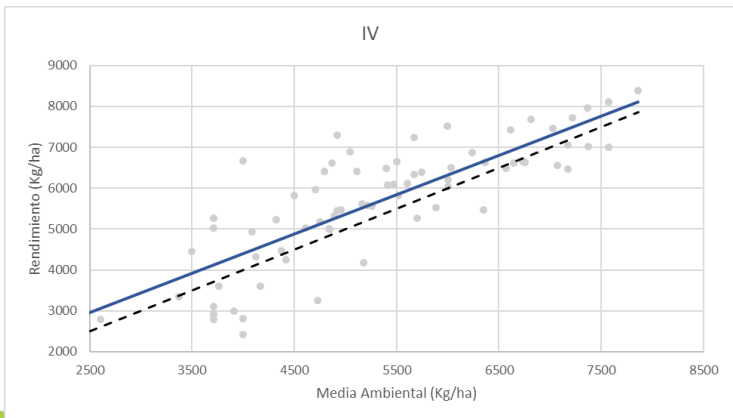
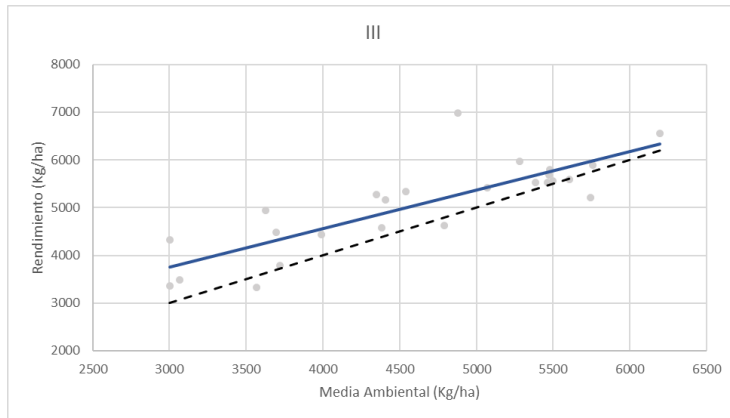
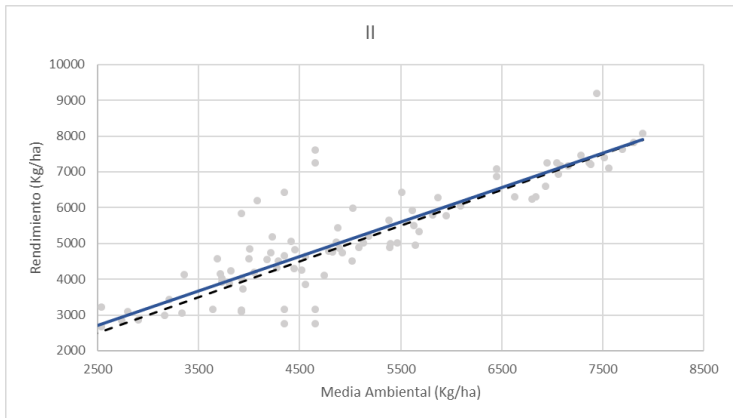
REGION V SUR	
FECHA	PLANTAS/M2
10 JUNIO AL 15 JULIO	290 - 320

REGION I	
FECHA	PLANTAS/M2
20 MAYO AL 30 JUNIO	290 - 320

REGION V NORTE	
FECHA	PLANTAS/M2
25 MAYO AL 25 JUNIO	290 - 320

Fecha Adaptable de Siembra + 15 días luego de su ventana óptima *aumentando densidad de siembra: 340 – 360 Plantas/M2*

RGT QUIRIKO – ADAPTACIÓN



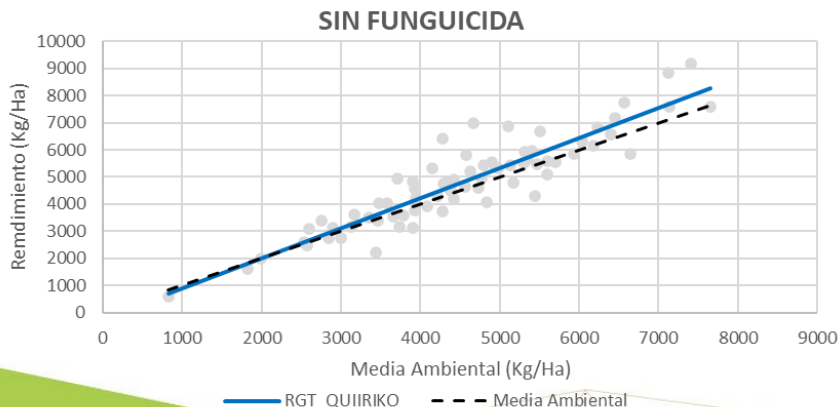
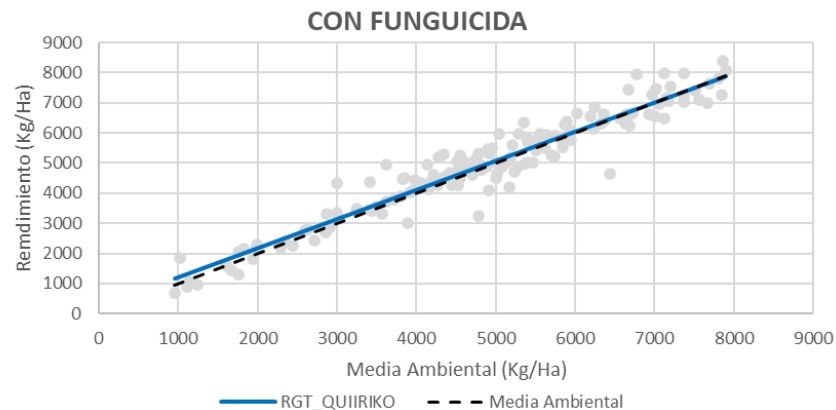
Ensayos propios y de 3eros.
Comparaciones vs. los
testigos más referentes de la
competencia



--- Media Ambiental — RGT_QUIRIKO

Datos de 4 campañas.

RGT QUIRIKO – SANIDAD



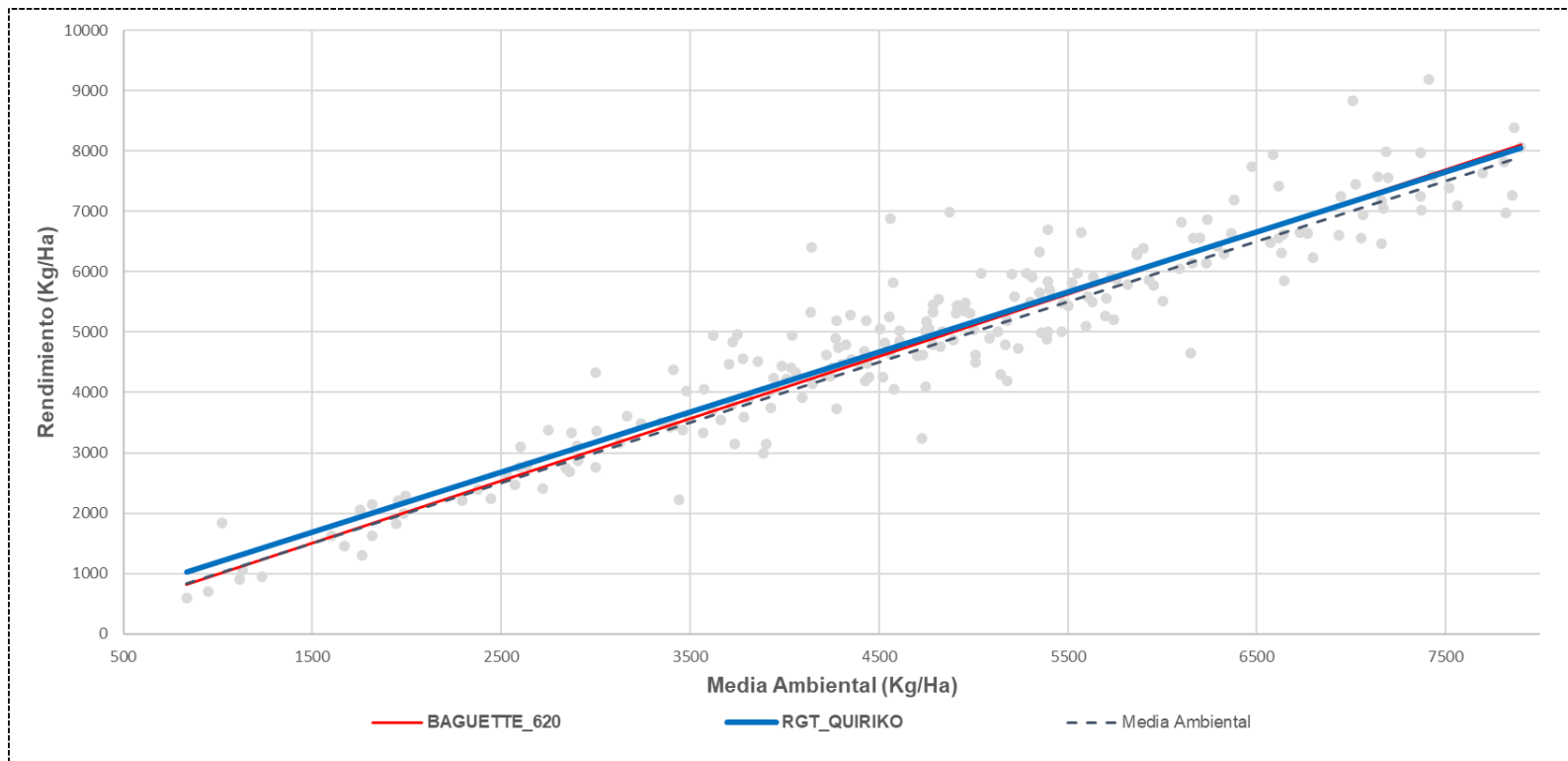
Buen Perfil Sanitario:

principalmente para **Roya Amarilla**, esto permite a la variedad tener una **destacada performance** en regiones con alta incidencia de enfermedades.

Perfil Sanitario	Enfermedad	Comportamiento
	Roya Amarilla	Tolerante
	Roya de la Hoja	Moderadamente Tolerante
	Roya del Tallo	Moderadamente Tolerante

Datos de 4 campañas.

RGT QUIRIKO VS B620



Datos de 4 campañas.
C/F



- Variedad de Ciclo Largo con requerimiento de vernalización.
- Destacado rendimiento tanto con o sin aplicación de fungicida.
- Regiones Trigueras: IV y VS.
- La variedad ideal para arrancar las siembras en el Sur de la pcia. Bs As.
- Producto recomendado para explorar ambientes con alta expectativa de rendimiento.
- Ideal para planteos de alta productividad y tecnología.
- Excelente tolerancia para las 3 Royas.

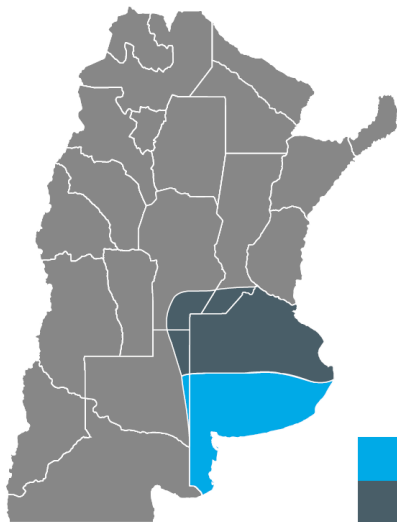


- Un Grupo 2 de muy buena calidad incluso en altos rendimientos.



(lanzamiento 2024)

Zonas de Adaptación:



ZONA ÓPTIMA
ZONA DE ADAPTACIÓN

Fecha de Siembra:

MAYO			JUNIO			JULIO		
1°	2°	3°	1°	2°	3°	1°	2°	3°

Región Triguera:
IV + V Sur II



FECHA ÓPTIMA
FECHA SUBÓPTIMA



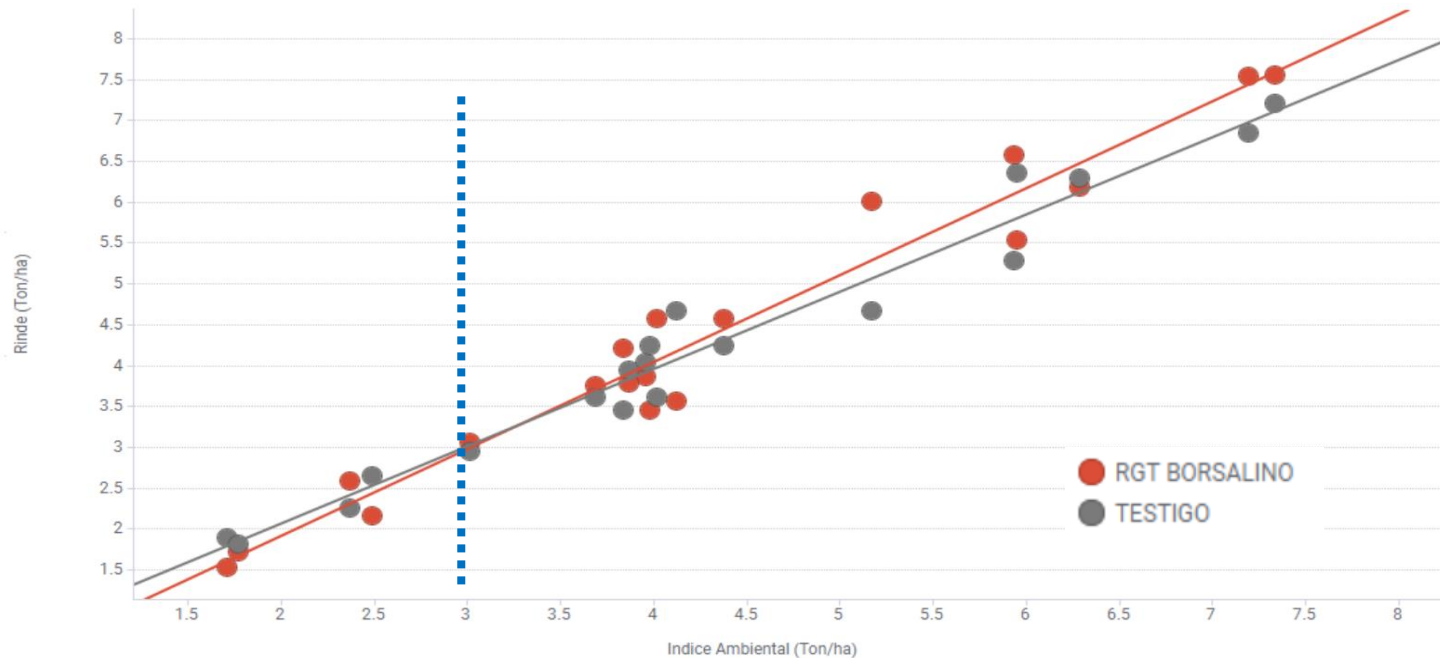
Densidad recomendada para inicios de siembra: 240 – 270 plantas/m²
Densidad recomendada para finales de siembra: 260 – 280 plantas/m²

RGT BORSALINO – FENOLOGIA



RGT BORSALINO es una variedad de **ciclo largo con requerimiento de vernalización**, similar a Baguette 802.

RGT BORSALINO VS TESTIGO CICLO LARGO MAS REPRESENTATIVO DEL SUR BSAS



OVER ALL:

+ 3 % de Rendimiento

53 % Wins vs. Testigo

AMBIENTES > 3 Ton/Ha:

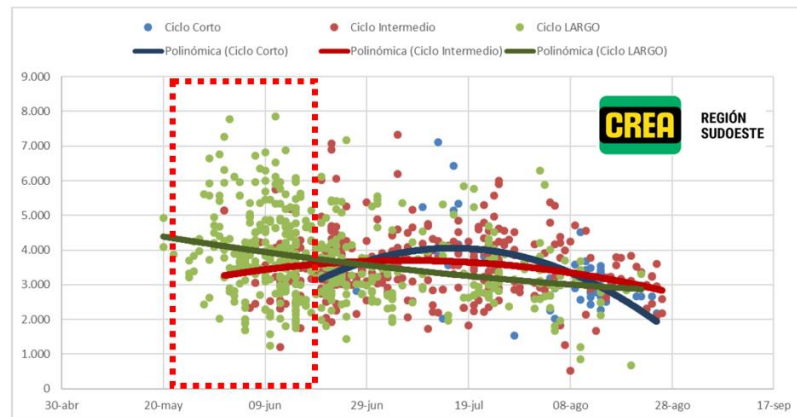
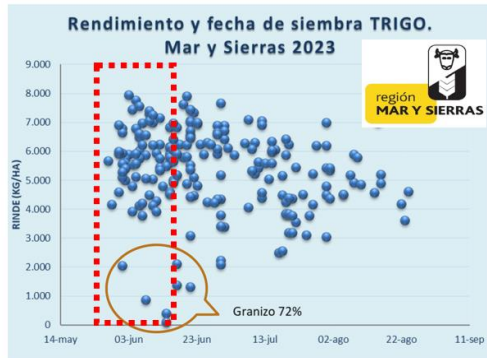
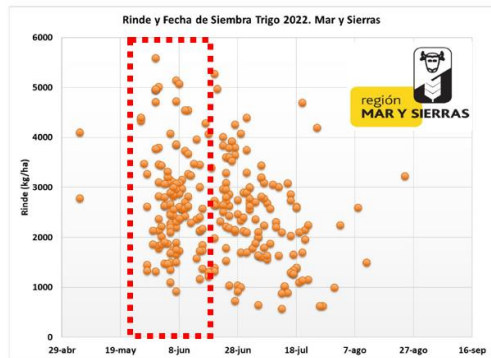
+ 4,2 % de Rendimiento

67 % Wins vs. Testigo

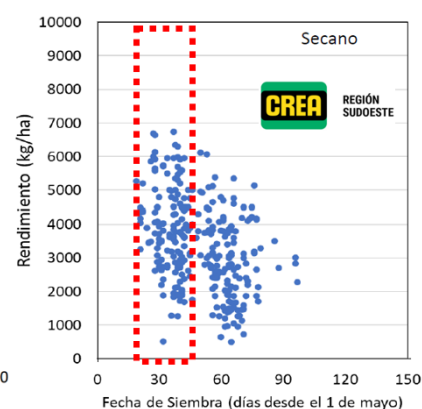
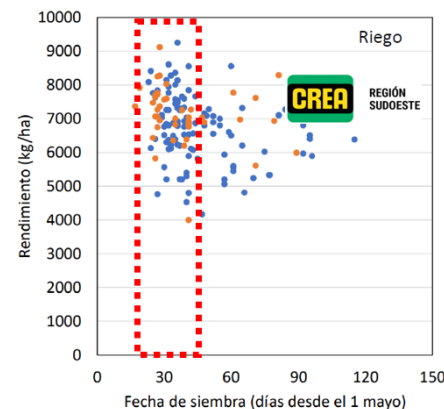
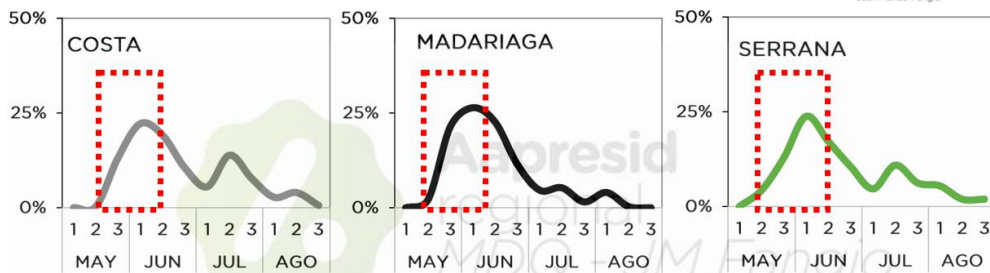
Datos de 4 campañas

N=19

F.S. 20/5 al 20/6



FECHA DE SIEMBRA TRIGO (HISTORICO 6 CAMPAÑAS)

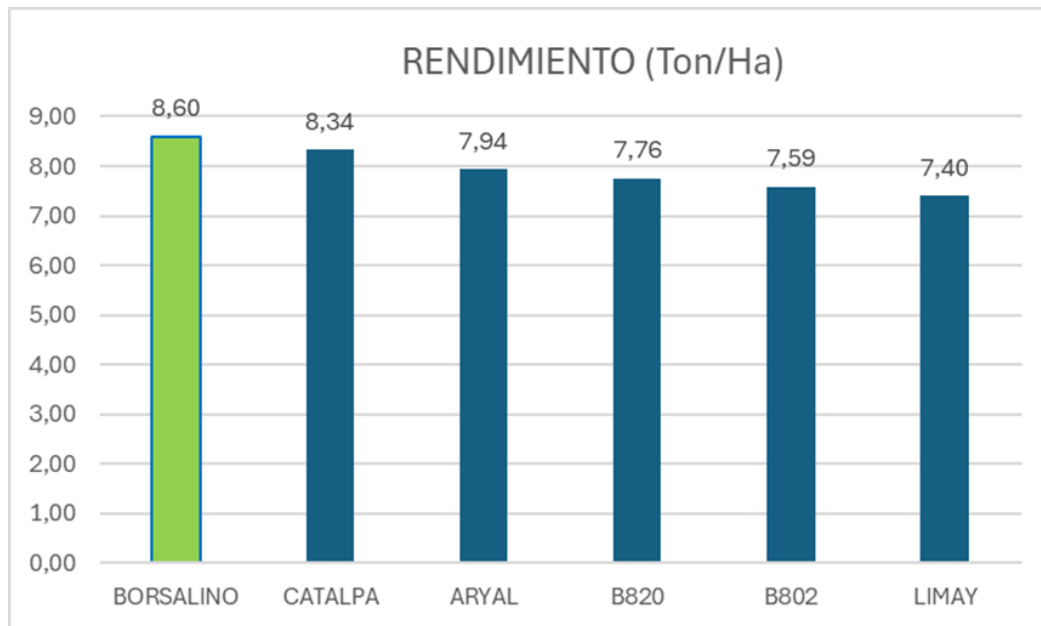


Indica Fecha de Siembra ÓPTIMA para
RGT BORSALINO

ENSAYOS de RIEGO (ALTO POTENCIAL)

GRUPO RIEGO de Coronel Suárez

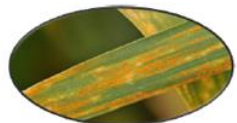
Datos Promedios de los 4 ensayos:



RGT BORSALINO
responde al ambiente y a la fertilización.



RGT BORSALINO – SANIDAD



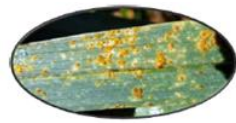
Royá
amarilla
5 sitios

Semillero	Variedad	Grupo	Ciclo	Inc	Sev	Int
Buck	Aimara	2	Int	0	0	0
ACA	Fresno	2	Largo	3	1	3
Buck	Pretal	3	Int	3	1	3
RAGT	Borsalino	2	Largo	3	3	6
MacroSeed	MS Inta 119	3	Int/Largo	4	2	6
Illinois	IS Carpintero	2/3	Int/Largo	6	1	8
Klein	Extremo	3	Int/Largo	3	4	9
ACA	ACA 308	3	Largo	4	3	10
Los Grobo	Limay	2	Largo	5	3	13
Don Mario	DM Araucaria	2	Largo	6	3	15
Nidera	610	2	Int	8	4	28
MacroSeed	MS Inta 122	3	Largo	8	4	28
Limagrain	Bayo	3	Int/Largo	10	3	30
Limagrain	Aryal	2	Largo	25	3	63
Nidera	820	3	Largo	19	4	70
Bioceres	Araza	2	Int/Largo	15	6	94
Mezcla	802+Fresno	2	Largo	16	8	122
Bioceres	Laurel	3	Int/Largo	21	10	207
Bioceres	Jacaranda	3	Int/Largo	18	14	241
ACA	ACA 502	2	Int/Largo	23	14	309
Nidera	802	2	Largo	38	15	563
Don Mario	DM Catalpa	2	Largo	55	14	770
Nidera	620	2	Int	71	43	3025



Mancha
amarilla
6 sitios

Semillero	Variedad	Grupo	Ciclo	Inc	Sev	Int
Nidera	620	2	Int	4	3	13
MacroSeed	MS Inta 122	3	Largo	5	4	21
Don Mario	DM Catalpa	2	Largo	8	4	31
Nidera	820	3	Largo	13	5	63
Bioceres	Laurel	3	Int/Largo	13	5	63
Los Grobo	Limay	2	Largo	8	9	71
Buck	Pretal	3	Int	10	8	76
Buck	Aimara	2	Int	9	9	79
Bioceres	Jacaranda	3	Int/Largo	16	5	84
Nidera	610	2	Int	16	6	98
Klein	Extremo	3	Int/Largo	13	8	100
MacroSeed	MS Inta 119	3	Int/Largo	12	8	101
RAGT	Borsalino	2	Largo	13	8	107
Bioceres	Araza	2	Int/Largo	15	7	108
Don Mario	DM Araucaria	2	Largo	13	9	116
Limagrain	Aryal	2	Largo	17	8	139
ACA	ACA 308	3	Largo	22	7	143
ACA	Fresno	2	Largo	22	8	166
Illinois	IS Carpintero	2/3	Int/Largo	23	9	210
Limagrain	Bayo	3	Int/Largo	22	10	213
Mezcla	802+Fresno	2	Largo	23	9	214
ACA	ACA 502	2	Int/Largo	20	13	263
Nidera	802	2	Largo	34	12	399



Royá
anaranjada
2 sitios

Semillero	Variedad	Grupo	Ciclo	Inc	Sev	Int
ACA	Fresno	2	Largo	0	0	0
Buck	Pretal	3	Int	0	0	0
RAGT	Borsalino	2	Largo	0	0	0
MacroSeed	MS Inta 119	3	Int/Largo	0	0	0
Illinois	IS Carpintero	2/3	Int/Largo	0	0	0
Klein	Extremo	3	Int/Largo	0	0	0
ACA	ACA 308	3	Largo	0	0	0
Don Mario	DM Araucaria	2	Largo	0	0	0
Nidera	610	2	Int	0	0	0
MacroSeed	MS Inta 122	3	Largo	0	0	0
Limagrain	Bayo	3	Int/Largo	0	0	0
Nidera	820	3	Largo	0	0	0
ACA	ACA 502	2	Int/Largo	0	0	0
Nidera	802	2	Largo	1	1	1
Los Grobo	Limay	2	Largo	3	1	1
Don Mario	DM Catalpa	2	Largo	5	1	5
Buck	Aimara	2	Int	3	3	6
Limagrain	Aryal	2	Largo	5	3	13
Bioceres	Jacaranda	3	Int/Largo	5	3	13
Bioceres	Laurel	3	Int/Largo	13	3	31
Mezcla	802+Fresno	2	Largo	8	5	38
Nidera	620	2	Int	15	3	38
Bioceres	Araza	2	Int/Largo	13	5	63



Royá
negra
3 sitios

Semillero	Variedad	Grupo	Ciclo	Inc	Sev	Int
Buck	Pretal	3	Int	0	0	0
RAGT	Borsalino	2	Largo	0	0	0
MacroSeed	MS Inta 119	3	Int/Largo	0	0	0
Klein	Extremo	3	Int/Largo	0	0	0
ACA	ACA 308	3	Largo	0	0	0
Don Mario	DM Araucaria	2	Largo	0	0	0
MacroSeed	MS Inta 122	3	Largo	0	0	0
Limagrain	Bayo	3	Int/Largo	0	0	0
Bioceres	Laurel	3	Int/Largo	0	0	0
Don Mario	DM Catalpa	2	Largo	0	0	0
Nidera	620	2	Int	0	0	0
Los Grobo	Limay	2	Largo	2	1	1
ACA	ACA 502	2	Int/Largo	2	1	1
Buck	Aimara	2	Int	5	2	8
Nidera	610	2	Int	10	2	17
Bioceres	Jacaranda	3	Int/Largo	10	2	21
Illinois	IS Carpintero	2/3	Int/Largo	20	2	47
Nidera	820	3	Largo	40	4	147
Limagrain	Aryal	2	Largo	33	7	222
Mezcla	802+Fresno	2	Largo	35	8	292
ACA	Fresno	2	Largo	33	10	333
Nidera	802	2	Largo	52	7	344
Bioceres	Araza	2	Int/Largo	73	23	1711

RGT BORSALINO – CALIDAD

CALIDAD

Localidad: Gral. Madariaga (F.S.: 13/06)



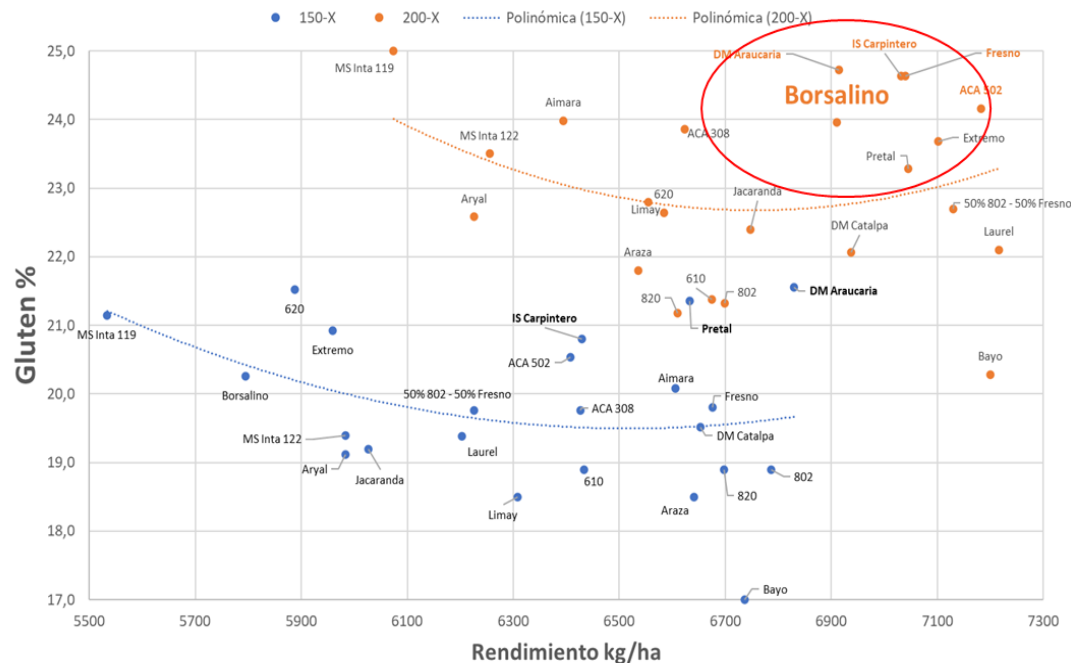
Con Fung	Proteína	Gluten	PH	Sin Fung	Proteína	Gluten	PH
Basilio	14,1	30	76,1	Basilio	13,7	28,5	75,3
Bio. Araza	13,2	27	78,4	Bio. Araza	13,0	26,8	77,7
Bio. Laurel	14,3	30	78,4	Bio. Laurel	14,7	31,2	75,6
Jacaranda	13,1	27	76,3	Jacaranda	12,8	26,3	75,1
Buck Pretal	13,9	29	76,3	Buck Pretal	12,9	26,6	75,9
Buck Sy 109	12,2	25	78,1	Buck Sy 109	12,4	25,2	77,1
DM Algarrobo (T)	14,0	30	82,6	Testigo 1	10,3	21,1	78,4
K. Extremo	12,8	26	77,6	K. Extremo	12,3	25,0	76,1
K. Levenda	12,8	26	78,5	K. Levenda	11,6	23,2	77,9
RAGT Borsalino	13,6	29	79,5	RAGT Borsalino	13,6	28,3	78,9
Los Grobo Limay	13,5	28	77,3	Los Grobo Limay	12,8	26,0	75,8
ACA 502	13,9	29	78,7	ACA 502	13,7	28,9	78,0
ACA Fresno	13,2	27	78,3	ACA Fresno	13,2	27,3	78,7
NS 610	15,5	33	77,1	NS 610	13,7	28,8	72,4
NS 620	13,1	27	76,9	NS 620	12,6	25,6	76,1
NS 820	12,2	25	77,5	NS 820	10,3	19,8	76,0
NS 802	10,3	22	78,8	NS 802	12,7	25,8	79,7
DM Pehuen	12,9	27	76,8	DM Pehuen	11,6	23,2	75,4
DM Catalpa	12,4	26	76,2	DM Catalpa	13,4	28,1	76,2
DM Araucaria	13,5	28	77,7	DM Araucaria	13,3	27,5	76,0
	13,2	27,6	77,9		12,7	26,2	76,6

CALIDAD

Localidad: Ayacucho (F.S.: 12/06)

Con Fung	Proteína	Gluten	PH	Sin Fung	Proteína	Gluten	PH
Basilio	12,7	26	77,5	Basilio	12,0	24,1	78,3
Bio. Araza	11,3	22	79,4	Bio. Araza	12,1	24,3	80,6
Bio. Laurel	12,3	25	79,6	Bio. Laurel	12,8	26,2	80,7
Jacaranda	10,7	21	77,4	Jacaranda	10,9	21,3	79,4
Buck Pretal	12,8	27	77,4	Buck Pretal	13,0	26,9	79,3
Buck Sy 109	11,1	22	79,9	Buck Sy 109	11,0	21,7	79,8
K. Extremo	11,7	24	83,0	K. Extremo	14,2	30,3	62,9
K. Levenda	11,5	23	79,6	K. Levenda	11,5	23,0	83,5
RAGT Borsalino	12,1	25	79,8	RAGT Borsalino	11,1	22,0	80,2
Los Grobo Limay	11,6	23	80,4	Los Grobo Limay	11,5	22,9	81,9
ACA 502	12,7	26	79,3	ACA 502	12,0	24,2	80,0
ACA Fresno	12,1	25	80,6	ACA Fresno	11,7	23,6	78,8
NS 610	12,0	24	80,4	NS 610	11,9	24,0	80,6
NS 620	12,2	25	76,7	NS 620	12,0	24,2	77,7
NS 820	11,0	22	78,4	NS 820	10,6	20,3	78,1
NS 802	11,1	22	78,0	NS 802	10,7	20,7	79,3
DM Pehuen	11,4	23	80,6	DM Pehuen	11,6	23,2	81,5
DM Catalpa	11,2	22	78,9	DM Catalpa	11,6	23,1	79,2
DM Araucaria	12,0	24	78,8	DM Araucaria	11,6	23,4	78,3
	11,8	23,6	79,2		11,8	23,7	79,0

Datos de la Camara Arbitral de la Bolsa de Cereales - Delegación Quequén -
Dilucion de Gluten - Promedio La Dolores - Est. Cameron - La Totora - El Porvenir - La Morocha



¡MUCHAS GRACIAS!



think
SOLUTIONS
think **RAGT**